



# Presentation av Ejderstedts!

# HISTORIA

Ejderstedt & Fröding AB har sina rötter i STIAB som var en förkortning av Svenska Träindustriers Inköps AB och bildades i mitten på 1950-talet.

I början av 1960-talet flyttades företaget från Stockholm till Jönköping, namnbytet till Ejderstedt & Fröding AB skedde i slutet på 1969.

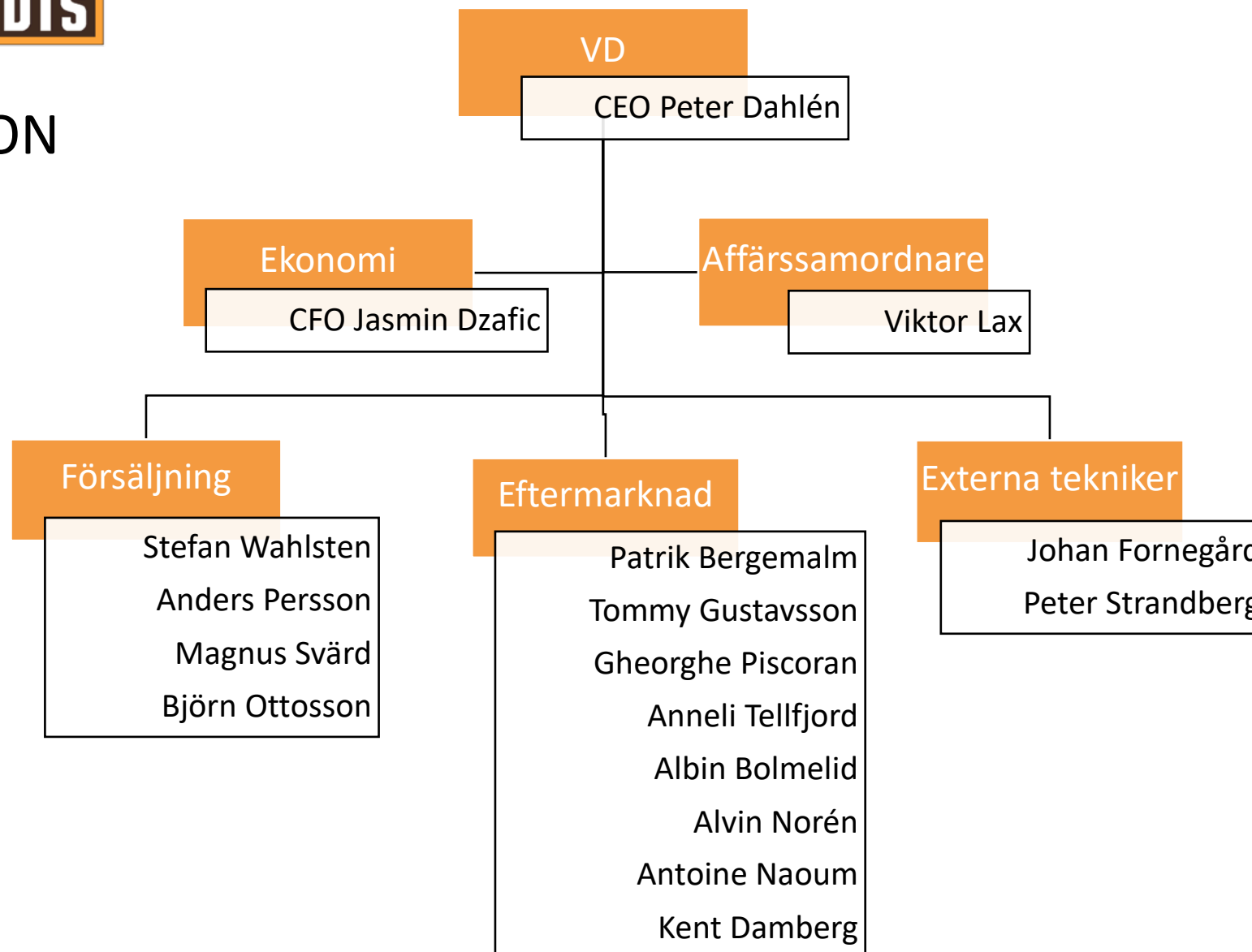
1993 blev den nuvarande ägaren Peter Dahlén in.

1999 Invigs våra lokaler i Tenhult ca 10km utanför Jönköping.

2003 Bildas E&F Holding AB (Idag Promatech AB) med Ejderstedts som koncernens första bolag.

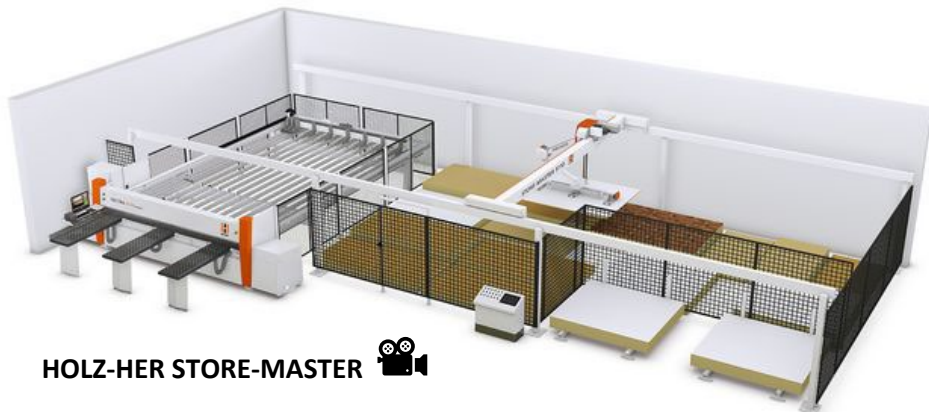
2009 Satsar företaget på nya marknader med bearbetning i aluminium, kolfiber, komposit och plast material. Vi på Ejderstedts kallar det för "**ADVANCEDMATERIAL**".

# ORGANISATION





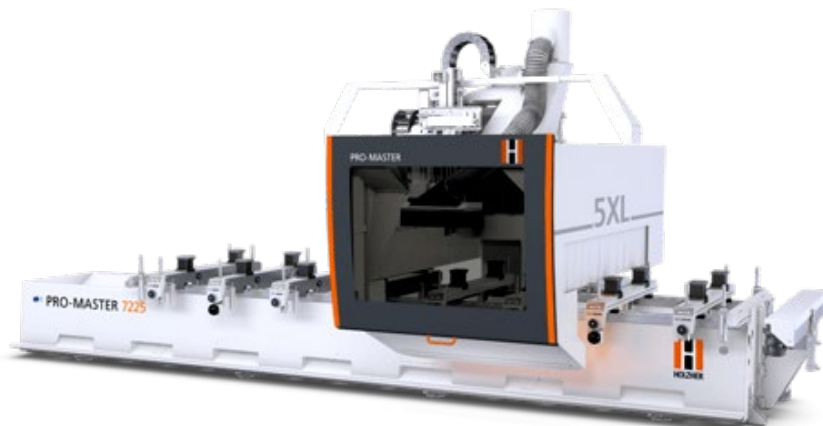
Maskinleverantörer för trä.



HOLZ-HER STORE-MASTER 



HOLZ-HER PLATTUPPDELNINGSSÅGAR & VÄGGSÅGAR



HOLZ-HER CNC-MASKINER 



HOLZ-HER KANTLISTMASKINER 



Maskinleverantörer för trä.

# MARTIN



MARTIN PLANHYVEL



MARTIN JUSTERSÅG



MARTIN BORDFRÄS



MARTIN RIKTHYVEL



**Cefla Prima**  
Sprutautomat



**Cefla iBotic**  
Sprutrobot



Maskinleverantörer för trä.

**GANNOMat**



GANNOMAT SKÅPPRESSAR 



GANNOMAT CENTRUMTAPP MASKIN 



GANNOMAT CNC 



GANNOMAT LIM & PLUGGPISTOL



Maskinleverantörer för trä.



HUNDEGGER Speed-Cut SC3



HUNDEGGER TURBO-Drive







AAGAARD FILTER & SILO SYSTEM





**COSTA S-serien**  
för finputsning av lack och faner.



**COSTA B-serien**  
för strukturborstning



**COSTA K-serien**  
för kalibrering

Maskinleverantörer för trä.



BACCI ARTIST. FLAT



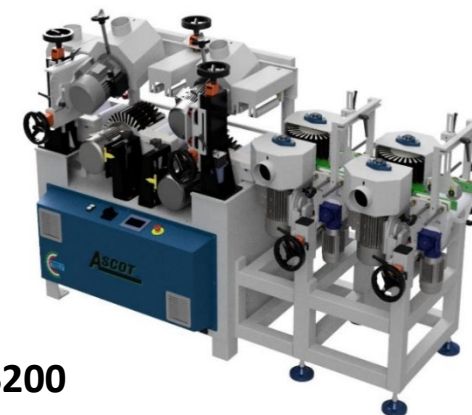
BACCI MASTERPRO Dubbelhuvud



Kantputs maskiner



**ASCOT S1300**  
Profilborstmaskin



**ASCOT S200**  
Listslipning

**Reinbold**  
Entsorgungstechnik



Avfallskvarnar & Briketpressar





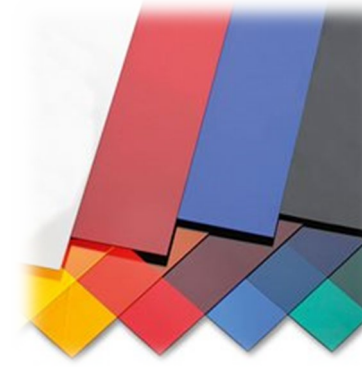
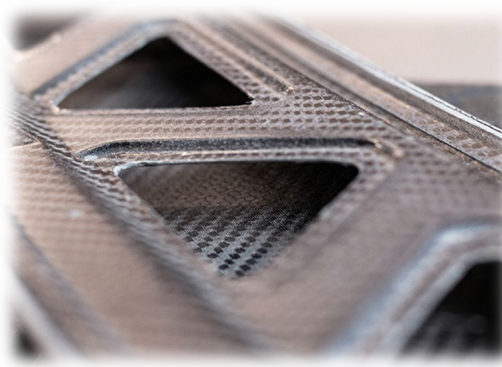
Maskinleverantörer för trä.

## FLER LEVERANTÖRER



*Kort sagt, vi har något för alla...*

# ADVANCED MATERIAL



CMS för bearbetning av  
aluminium, glas, komposit, plast mm



5-axlig höghastighet CNC 



5-axlig hybrid: fräsning+ vattenskär system med uppfångare



5-axlig med 2 vertikala bord 



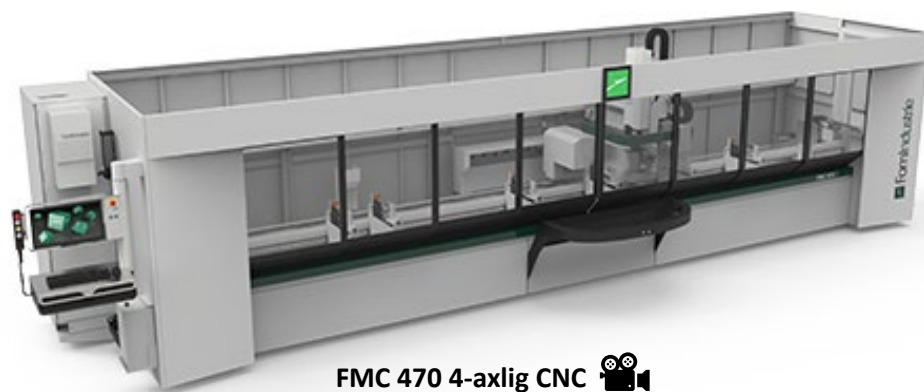
**FOM Industri**  
för bearbetning av aluminium profiler



LMX 650 Bearbetningslinje 



LT600 Kaplinje 



FMC 470 4-axlig CNC 



AXEL 5 5-axlig CNC 



**BSP 3-axlig Lasermärkning**



**EASY lasermärkning**

**SISMA**  
för lasermärkning och lasersvetsning



**SART lasermärkning**



**SWA 300F/450F**





## TEAMET PÅ EJDERSTEDTS

Entusiasmen bakom företaget



Tommy



Magnus



Gheorghe



Björn



Jasmin



Peter



Patrik



Albin



Stefan



Antoine



Anders



Kent



Anneli



Viktor